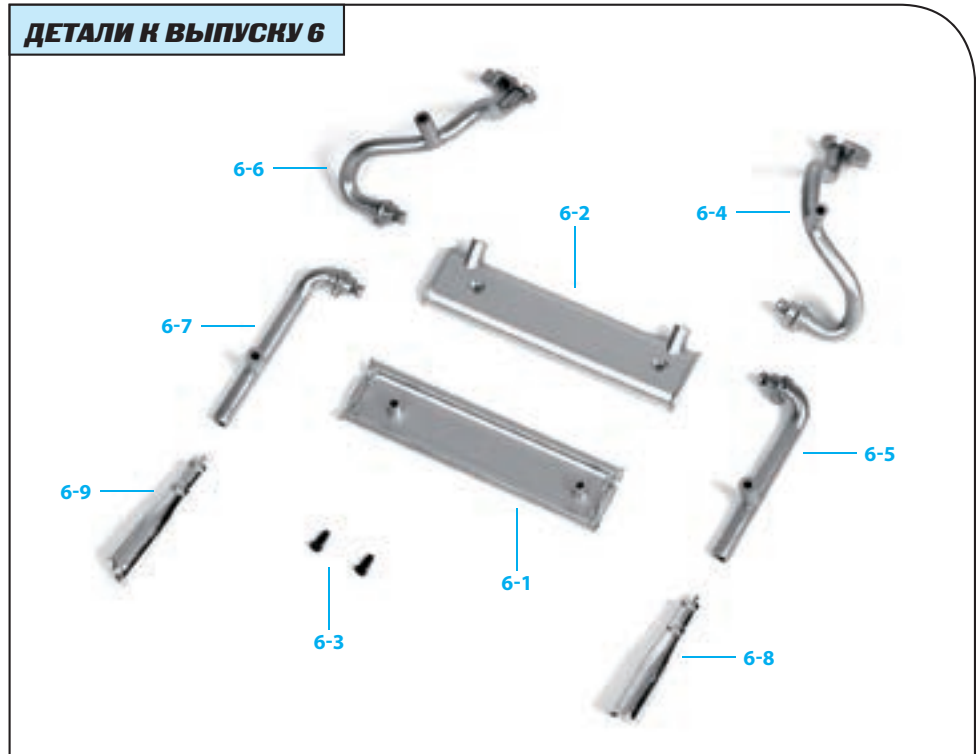




# Сборка системы выпуска ВЫХЛОПНЫХ ГАЗОВ

- 6-1 Нижняя часть глушителя
- 6-2 Верхняя часть глушителя
- 6-3 Винты 2,3x4 мм (MP01)
- 6-4 Правая приемная труба глушителя
- 6-5 Правая выхлопная труба
- 6-6 Левая приемная труба глушителя
- 6-7 Левая выхлопная труба
- 6-8 Правая выводящая труба глушителя
- 6-9 Левая выводящая труба глушителя

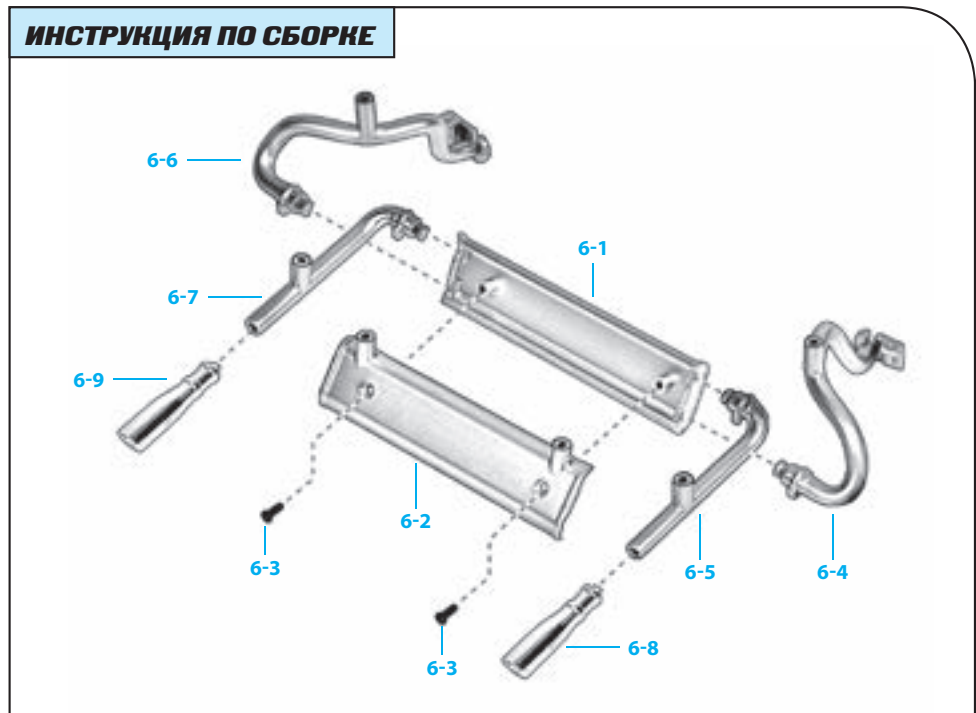
## ДЕТАЛИ К ВЫПУСКУ 6



### Правая или левая?

Когда мы маркируем правую или левую деталь, мы ориентируемся по ходу движения автомобиля. Иначе говоря, мы располагаем элементы в зависимости от того, где они находятся — справа или слева от нас, если мы сидим на месте водителя.

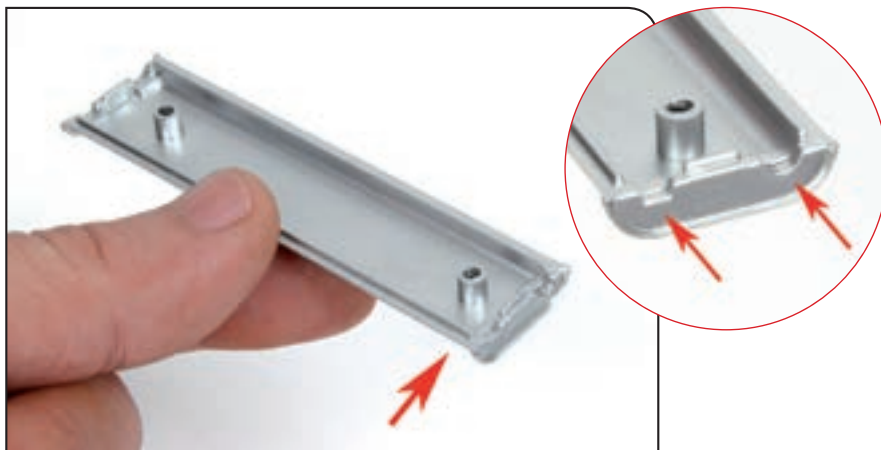
## ИНСТРУКЦИЯ ПО СБОРКЕ



ПРИМЕЧАНИЕ: представленные на фото детали могут незначительно отличаться от деталей, полученных с этим выпуском.

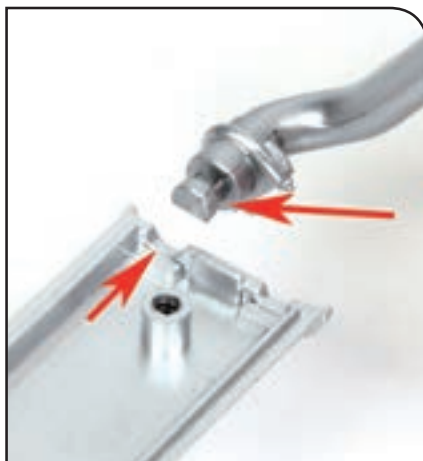
### Шаг 6-А

Посмотрите внимательно на нижнюю часть глушителя (6-1). По краям детали есть две выемки: одна прямоугольной формы, другая круглой. Эти выемки нужны для того, чтобы правильно разместить элементы выхлопной трубы.



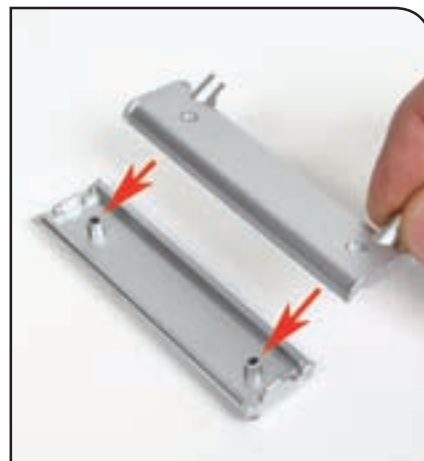
### Шаг 6-В

Возьмите правую приемную трубу глушителя (6-4) и проверьте, совпадает ли она с прямоугольной выемкой на нижней части глушителя (6-1). Пока не закрепляйте ее.



### Шаг 6-С

Аналогичным образом проверьте, подходит ли правая выхлопная труба (6-5), но не закрепляйте ее. Она должна размещаться в круглой выемке глушителя.

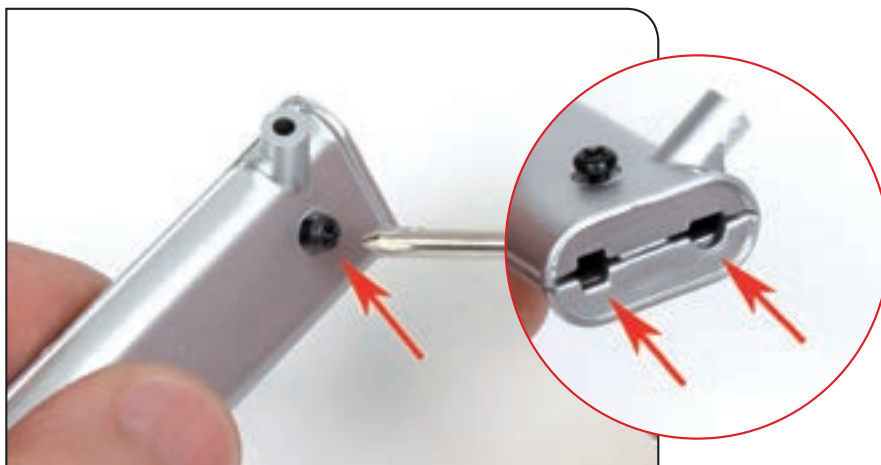


### Шаг 6-Д

Приступайте к сборке глушителя, соединив нижнюю (6-1) и верхнюю (6-2) части. Вставьте одну деталь в другую. Выступы и отверстия должны совпасть.

### Шаг 6-Е

Поместите винт МР01 (6-3) в одно из отверстий глушителя и сделайте пару оборотов, чтобы части не распались. Посмотрите на форму пазов по бокам.





### Шаг 6-F

Слегка раздвиньте части глушителя, чтобы вставить правую приемную трубу глушителя (6-4). Установите ее в прямоугольный паз так, как показано на фото.



### Шаг 6-G

Не отпуская правую приемную трубу глушителя (6-4), вставьте правую выхлопную трубу (6-5), направляя ее так, как показано на фото. Убедитесь, что обе детали расположены правильно, и плотно закрутите винт, скрепляющий части глушителя.



### Шаг 6-H

Так должны выглядеть трубы и глушитель, если смотреть на них в профиль. Убедитесь, чтобы все оси поворота смотрят вверх.

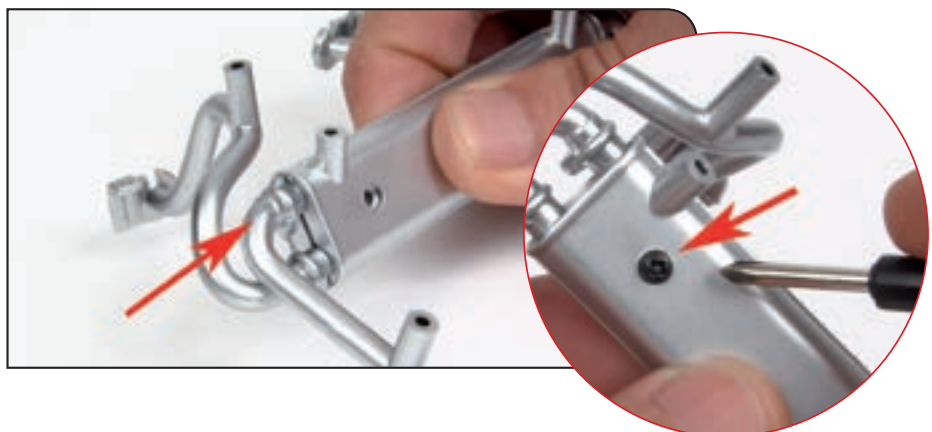


### Шаг 6-I

Слегка приоткройте половинки глушителя с другой стороны и введите левую приемную трубу глушителя (6-6) в прямоугольный паз. Держать ее нужно так, как показано на фото.

### Шаг 6-J

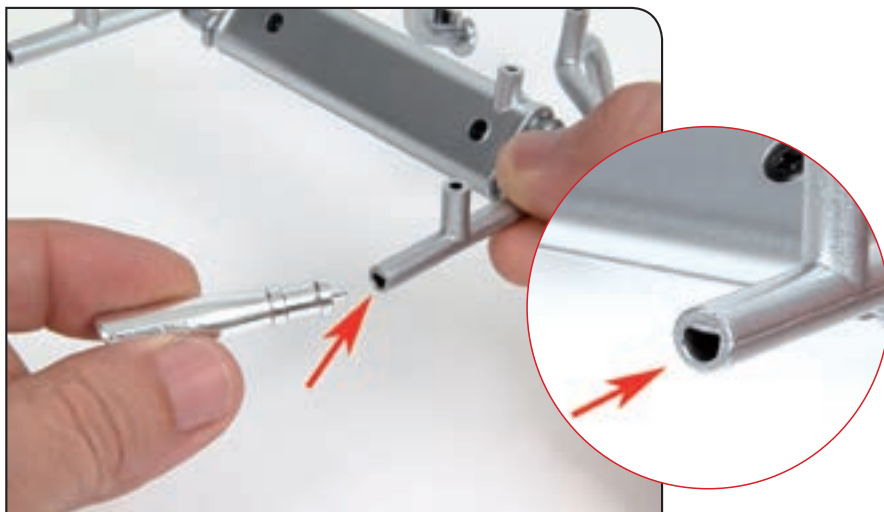
Вставьте левую выхлопную трубу (6-7) в круглый паз. Слегка надавите на половинки глушителя и закрутите винт МР01 (6-3), чтобы прочно закрепить конструкцию.





### Шаг 6-К

Возьмите правую выводящую трубу глушителя (6-8) и приложите конец к отверстию в конце правой выхлопной трубы (6-5). Оба конца имеют D-образную форму. Проверьте, хорошо ли подходят друг к другу детали, а затем закрепите их, предварительно смазав небольшим количеством клея. При использовании клея всегда следуйте инструкциям производителя и советам по технике безопасности.



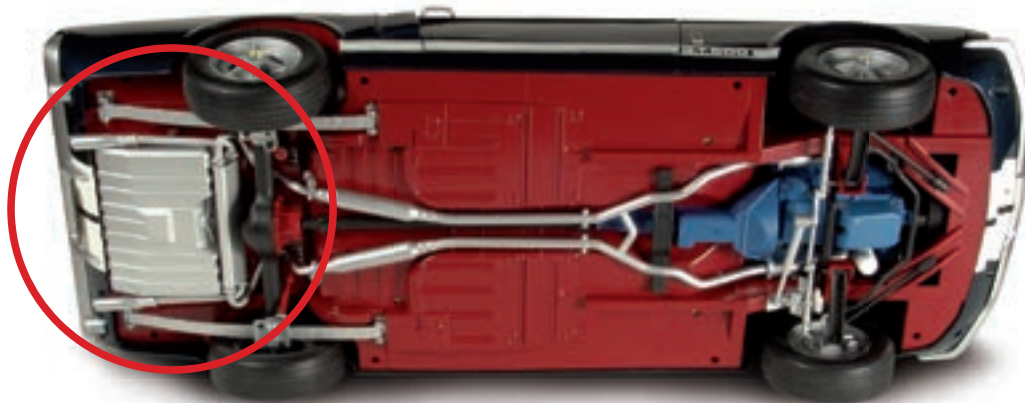
### Шаг 6-L

Возьмите левую выводящую трубу глушителя (6-9) и приложите конец к отверстию в конце левой выхлопной трубы (6-7). Если концы совпадают, склейте их.



### РЕЗУЛЬТАТ СБОРКИ

Выхлопные трубы на собранном автомобиле



Так ваша модель Ford Mustang SHELBY GT-500 (1967) будет выглядеть по окончании сборки. Красный цвет днища модели повторяет цвет антикоррозийного покрытия оригинального автомобиля.